

A muscular man is captured in a dynamic, athletic pose, leaning back with one leg raised and arms extended. He is wearing dark-colored work pants with red accents and brown safety shoes with orange laces. The background is a dark, textured wall.

**ILKOTT**

just work easy®

Vêtements de **travail**  
chaussures de **sécurité**  
inspirés du **sport**



# Sommaire

Travailler c'est du sport®	3
ILKOTT®	4
Clifford, mannequin et golfeur professionnel utilise ILKOTT®	5
Pantalon avec genouillères Réf. YP71	6
Pantalon sans genouillères Réf. YP70	7
Gilet thermique Réf. XN67	8
Veste ergonomique Réf. ZV48 avec Marvin, athlète	9
Sous-pull zippé thermorégulateur manches longues Réf. ZZ16	10
Caleçon thermorégulateur Réf. ZZ17	10
Léo El ACHKAR : un 60 m haies avec ILKOTT®	11
Pantalon logisticien Réf. YP76	12
Bermuda de travail Réf. AS58	13
Franck, kick-boxeur amateur et professionnel du bâtiment	14
Pantalon de peintre Réf. YP79 Bermuda de peintre Réf. AS59	15
Chaussure haute Réf. A30N70501	16
Chaussure basse Réf. A30N70502	16
Guide des tailles	18
Portfolio : remerciements à nos sportifs testeurs	19

# ILKOTT

## À la recherche de la performance du corps

### Confort, sécurité, performances

Quelle que soit la discipline, une pratique sportive intensive implique le choix de vêtements adaptés.

Non seulement confortables, mais aussi en mesure de booster les performances, sans concessions sur la sécurité.

### Le vêtement, allié du rendement

Véritable "seconde peau", le vêtement inspiré du sport renforce la fluidité des mouvements, et réduit les frottements. Dès lors, l'utilisateur génère une efficacité largement supérieure tout en ressentant une moindre fatigue.

## INSPIRÉE PAR LE SPORT

### Un même niveau d'énergie

Les travailleurs des espaces verts, du bâtiment, de l'artisanat ou de l'industrie méritent la même attention que les sportifs de haut niveau. Les efforts qu'ils fournissent ne doivent en rien être entravés, pour maintenir un même niveau d'énergie et d'efficacité tout au long de la journée.

### Une exigence de performance

Dans le travail comme dans le sport, ce que l'on impose au corps rétablit la hiérarchie des priorités. Plaçant l'homme au cœur de ses réflexions, ILKOTT® a fait le choix de la plus haute performance.

Parce que ... **Travailler c'est du sport®**





Gilet de travail XN67

Pantalon avec genouillères YP71


Chaussure de sécurité tige haute A3ON70501

# ILKOTT

## UN CONCENTRÉ DE TECHNICITÉ

### L'évolution la plus aboutie du vêtement de travail

#### Une culture de l'exigence et de l'innovation Le meilleur du vêtement de travail

ILKOTT® est une marque d'Actimage, spécialiste français  du vêtement professionnel haut de gamme depuis 1962. Issus d'une expérience acquise au contact des secteurs d'activité les plus exigeants (militaire et sportif notamment) les vêtements ILKOTT® se nourrissent de décennies de recherche et d'innovation.

Précurseur dans l'application des techniques et matériaux sportifs au service du monde professionnel, ILKOTT® concentre aujourd'hui des atouts issus de multiples univers. Design, tenue des matériaux et accessoires, valeur d'usage contribuent à faire d'ILKOTT® une marque d'excellence pour le meilleur aboutissement du vêtement de travail.

### Chaîne de valeur ILKOTT®

Indépendance et qualité, sans compromis, pour votre meilleure rentabilité



Design & Ergonomie



Matériaux et accessoires d'exception (CE)



Production intégrée sans intermédiaires

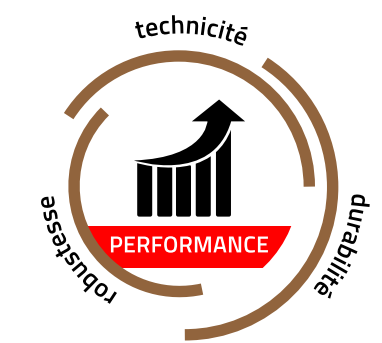
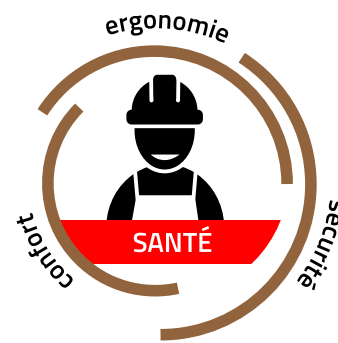


Respect de l'homme et de l'environnement

# ILKOTT

## POUR LES PROFESSIONNELS DE HAUT NIVEAU

### Des vêtements de travail aux qualités exclusives



« Que d'économies réalisées ! Je ne me vois pas retravailler avec un autre pantalon même des plus grandes marques. Je ne regrette donc pas mon investissement. Et le gilet ILKOTT® est deux fois plus léger que celui que j'avais avant ; je n'ai pas un poids sur le dos, même quand il pleut. ».

#### Michel, terrassier

« Le pantalon ILKOTT® ne serre pas, ne casse pas. On sent très vite la différence : on ne bouge pas pareil. Il est aussi très solide : je peux le garder largement plus d'un an. Et je n'ai même pas besoin de ceinture ! ».

#### Philippe, maçon

« Le confort thermique des chaussures ILKOTT® est incroyable, même dans l'atelier en position statique. C'est la première fois que j'arrive à garder des chaussures de sécurité toute la journée ».

#### Pascal, garagiste

« Je passe beaucoup de temps avec les chevilles contractées ou dans des postures inconfortables ; les chaussures montantes ILKOTT® soulagent le genou en station prolongée sur des supports étroits ».

#### Erwan, nacelliste



« J'ai découvert Ilkott à l'occasion d'un shooting photo pour leurs produits. Je leur ai alors dit : Vos vêtements, c'est un truc de ouf !\* »

Ils m'ont ainsi gentiment proposé un prototype utilisant les matériaux ilkott et adapté pour le golf, ce que j'ai accepté !

Enfin un pantalon à qui on peut faire confiance, il ne vous lâchera pas. Le golf est un sport demandant une liberté de mouvement très importante. Mon pantalon ILKOTT® m'aide dans cette recherche de souplesse et d'élasticité.»

#### Clifford MAYE, golfeur professionnel



\* en langage «jeune» cela signifie : incroyablement technique et confortable!

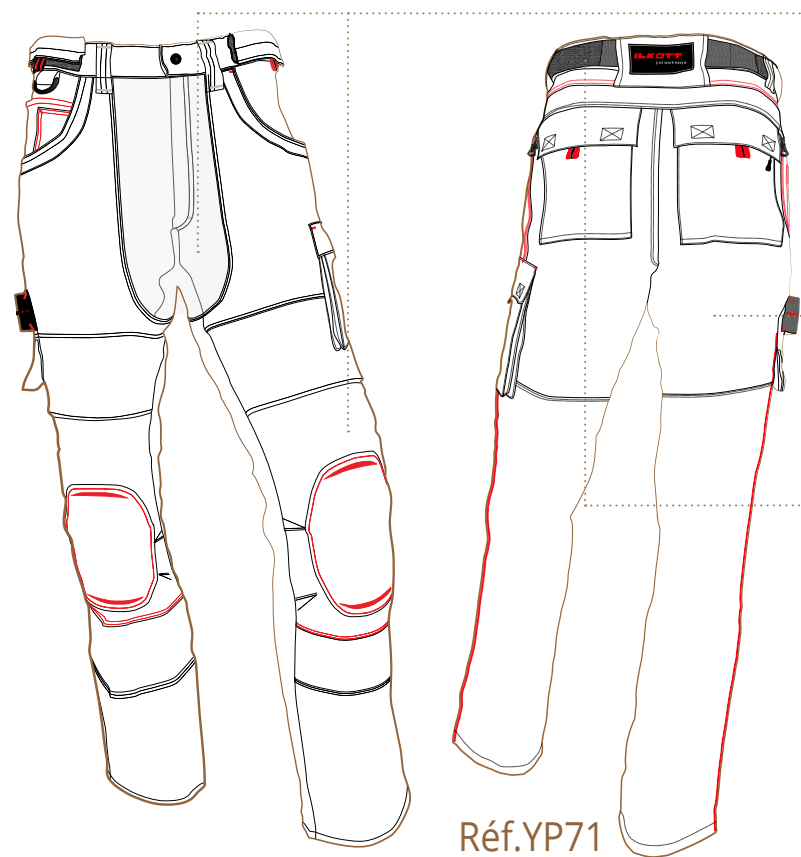




# Pantalon avec genouillères

**ILKOTT**  
just work easy®

entrejambe ultra-stretch en maille indéchirable



Réf.YP71

## Respirant

- pantalon avec matériaux composites
- aérations avec zip sur 2 côtés
- tissus aérés et construction inspirée du sport

## Confortable

- flexible et léger pour mobilité exceptionnelle
- tissu stretch à l'entrejambe et au-dessus des genoux
- mousses de protection genoux 3D avec 2 réglages
- ultra ergonomique

## Léger

- tissu noir coton polyamide élasthanne 240g/m<sup>2</sup>

## Pratique

- respect de la santé et réduction des TMS
- amélioration de la posture
- 2 entrejambes disponibles
- ceinture intégrée avec réglage millimétrique
- nombreuses poches

## Durée de vie exceptionnelle

- ultra résistant même après de nombreux lavages
- composants parmi les plus nobles, exclusivement d'origine européenne
- tissu principal coton polyamide EA. Nombreux empiècements et renforts dont genoux en Cordura® 1100 enduit PU
- grande résistance à l'abrasion et à la perforation
- zip de braguette de très haute qualité, fabrication suisse de marque riri®

modèle déposé

**CORDURA**  
FABRIC

**riri**



**Protections pour le travail à genoux**

Renforts et mousses 3D intégrés pour genoux : NF EN 14404+A1

Référence

Coloris

Tailles

Entrejambes



YP71

Noir-Beige

● ●

0 (36-38) à

M 77 cm

Noir-Anthracite

● ●

6 (60-62)

L 87 cm

YP78

Noir-Noir

● ●



Veste de travail  
ZV48

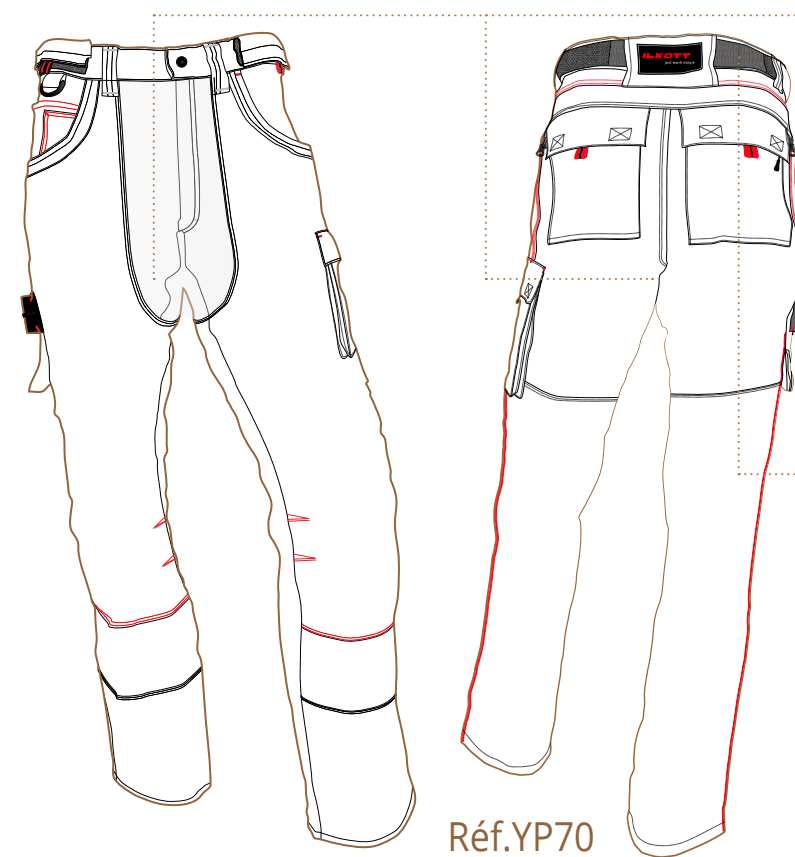
Pantalon genouillères  
YP71

Chaussure de sécurité tige haute  
A3ON70501

# Pantalon sans genouillères

**ILKOTT**  
just work easy®

entrejambe ultra-stretch en maille indéchirable



Réf.YP70

## Respirant

- pantalon avec matériaux composites
- aération avec zip sur 2 côtés
- tissus aérés et construction inspirée du sport

## Confortable

- ultra flexible et léger pour mobilité exceptionnelle
- tissu stretch à l'entrejambe
- ultra ergonomique

## Léger

- tissu noir coton polyamide élasthanne 240g/m<sup>2</sup>

## Pratique

- respect de la santé et réduction des TMS
- amélioration de la posture
- 2 entrejambes disponibles
- ceinture intégrée avec réglage millimétrique
- nombreuses poches

## Durée de vie exceptionnelle

- ultra résistant même après de nombreux lavages
- composants parmi les plus nobles, exclusivement d'origine européenne
- tissu principal coton polyamide EA. Nombreux empiècements et renforts dont genoux en Cordura® 1100 enduit PU
- grande résistance à l'abrasion et à la perforation
- zip de braguette de très haute qualité. Fabrication suisse de marque riri®

modèle déposé

**CORDURA**  
FABRIC

**riri**

Référence

Coloris

Tailles

Entrejambes



YP70

Noir-Beige

● ●

0 (36-38) à

M 77 cm

Noir-Anthracite

● ●

6 (60-62)

L 87 cm

Gilet de travail  
XN67

Pantalon sans genouillères  
YP70

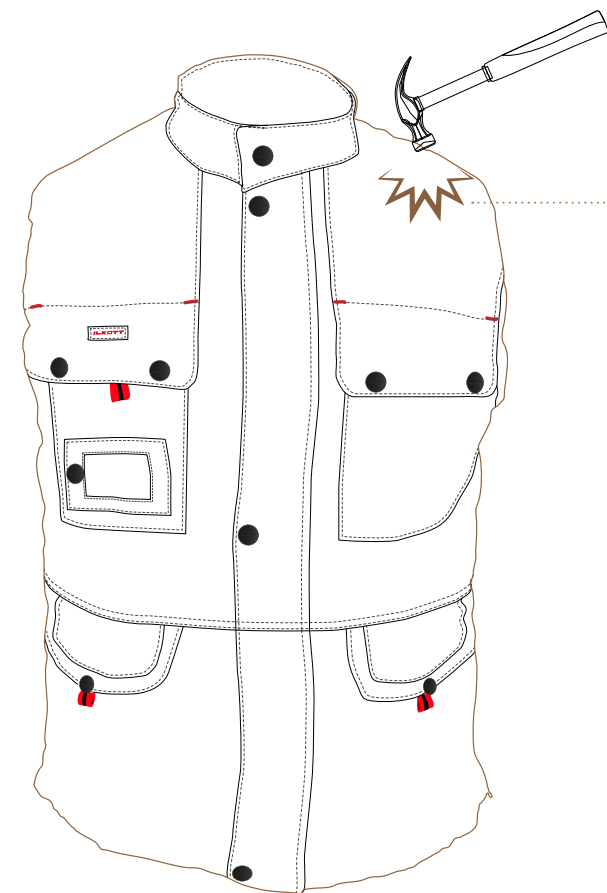
Chaussure de sécurité tige haute  
A3ON70501





## Gilet de travail

**ILKOTT**  
just work easy®



Réf. XN67

### Respirant

- gilet comprenant des matériaux composites
- ouate à mémoire de forme ultra-respirante

### Confortable

- ouate à effet thermorégulateur
- emmanchures élastiquées
- amélioration de la posture grâce aux épaulettes antichoc

### Léger

- tissu extérieur rip-stop fin en polyester
- ouate thermorégulatrice de 200g/m<sup>2</sup> d'un niveau de performance hors du commun

### Pratique

- devant : 4 grandes poches 1 poche napoléon et 2 repose-mains
- dos : 1 grande poche gibecière
- porte carte professionnelle
- fente sur les côtés avec zip

### Durée de vie exceptionnelle

- composants parmi les plus nobles, tissus exclusivement en certificat CE
- ultra résistant même après de nombreux lavages
- tissu principal en rip-stop polyester, empiècements en Cordura® 1100 dtex
- ouate à mémoire de forme
- zip central de très haute qualité, fabrication suisse de marque riri®

modèle déposé

**CORDURA**  
FABRIC

**riri**

**THERMOLITE**



Gilet de travail  
XN67

Pantalon genouillères  
YP71

Chaussure basse de sécurité  
A3ON70502

Référence

Coloris

Tailles



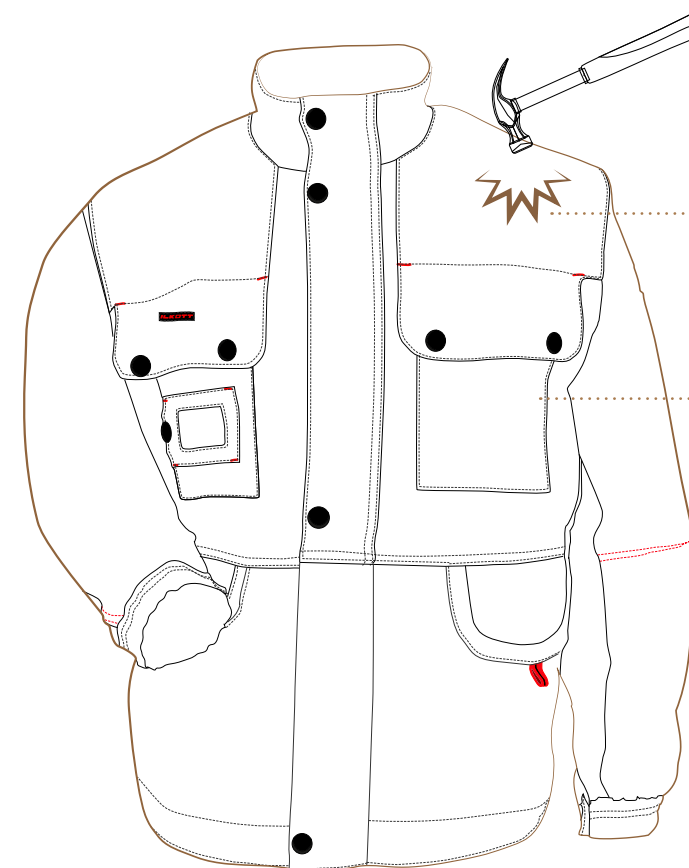
XN67

Noir-Anthracite ●●

XS (40-42) à  
2XL (60-62)

## Veste de travail

**ILKOTT**  
just work easy®



Réf. ZV48

### Respirant

- veste comprenant des matériaux composites
- tissu stretch sous les bras

### Confortable

- respect de la santé et réduction des TMS
- poignets élastiqués
- tissu stretch aux emmanchures dos
- amélioration de la posture grâce aux épaulettes antichoc

### Léger

- tissu principal coton renforcé polyester 300g/m<sup>2</sup>

### Pratique

- 5 grandes poches, 1 poche napoléon et 2 repose-mains
- poches stylos sur la manche gauche
- porte carte professionnelle

### Durée de vie exceptionnelle

- composants parmi les plus nobles, tissus exclusivement en certificat CE
- ultra résistant même après de nombreux lavages
- tissu principal en coton renforcé polyester, empiècements en Cordura® 1100 dtex
- grande résistance à l'abrasion et à la perforation
- zip central de très haute qualité, fabrication suisse de marque riri®

modèle déposé

7'82

*Pistol*

Chaussure de sécurité tige haute  
A3ON70501

**Marvin PISTOL**  
athlète français de haut niveau

7'82 fait référence à son record junior de la salle  
Pierre QUINON à Nantes, épreuve du 60 m haies.

Dès qu'il a enfilé la tenue Ilkott, Marvin a affirmé qu'il pourrait aller courir avec!

Référence

Coloris

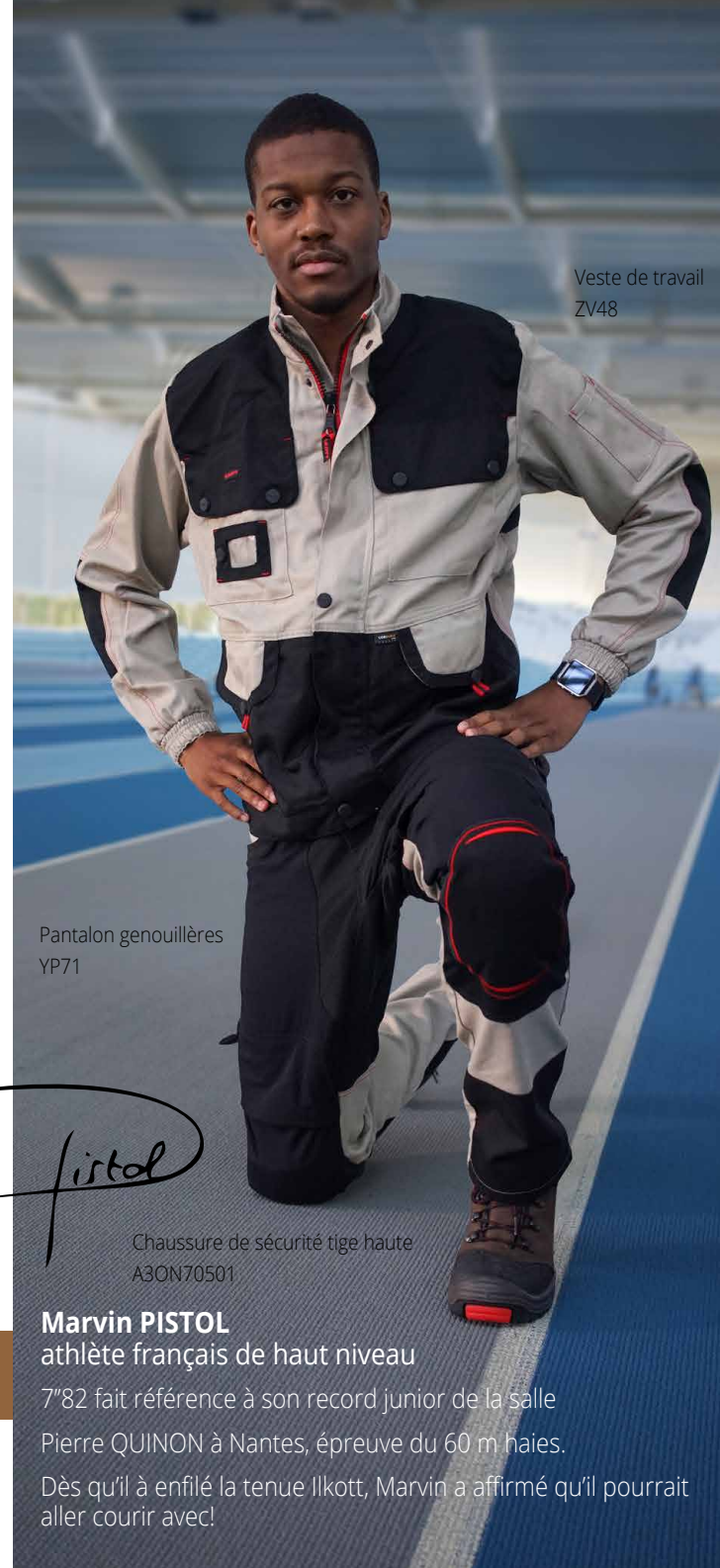
Tailles



ZV48

Noir-Beige ●●  
Noir-Anthracite ●●

XS (40-42) à  
2XL (60-62)



Veste de travail  
ZV48

Pantalon genouillères  
YP71

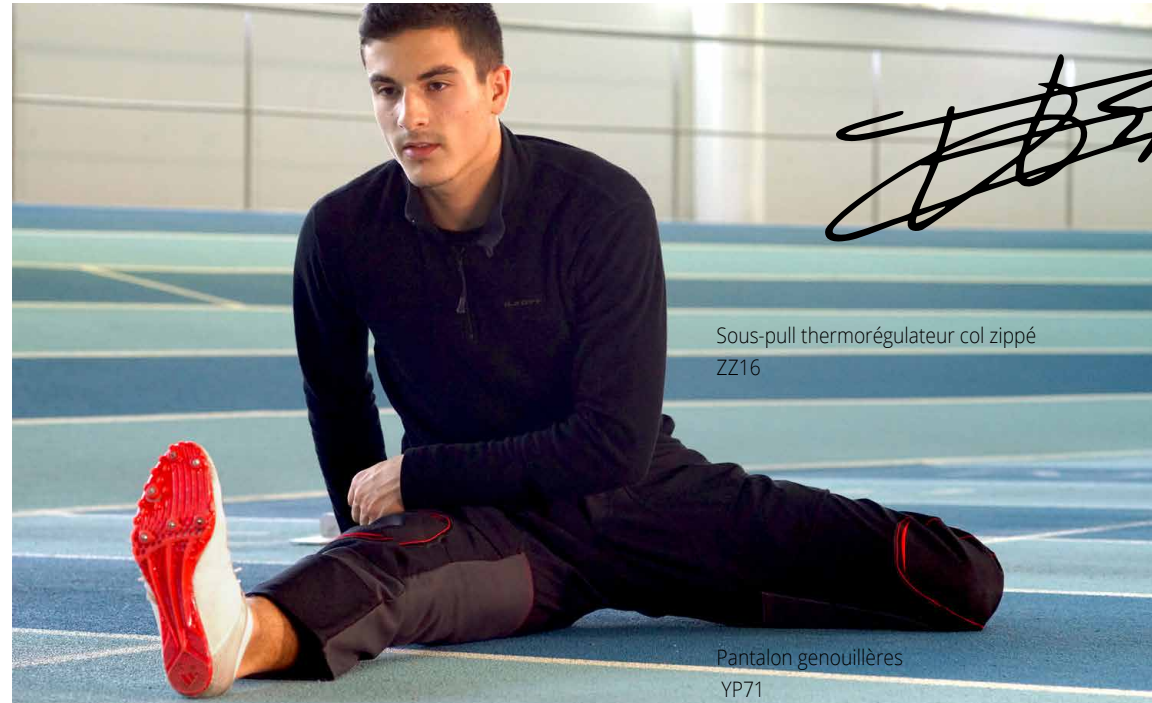
Chaussure de sécurité tige haute  
A3ON70501



# Sous-pull thermorégulateur col zippé

**ILKOTT**  
just work easy®

# Caleçon long thermorégulateur



Sous-pull thermorégulateur col zippé  
ZZ16

Pantalon genouillères  
YP71

*Léa*



Réf. ZZ17

**Léo EL ACHKAR** double champion de France junior des 60 et 110 m haies. Réf. ZZ16  
pantalon YP71 et sous-pull thermorégulateur col zippé ZZ16

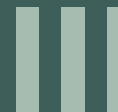
## Confortable

- maille thermo-régulatrice de 330 g/m<sup>2</sup>
- double face bambou côté peau, coton / kapok EA à l'extérieur
- propriété anti-odeurs absolument incroyable!
- ultra doux, effet seconde peau pour une sensation de confort unique

## Durée de vie exceptionnelle

- composants parmi les plus nobles
- ultra résistant même après de nombreux lavages
- aspect très qualitatif, particulièrement mat

**THERMALKA**



**THERMALKA**

Un textile thermorégulateur  
en fibres d'origines naturelles.

THERMALKA® offre une exceptionnelle et incomparable sensation soyeuse de confort et de douceur à porter directement sur la peau.

Naturel et Technique : grâce à la fibre de BAMBOU naturellement antibactérienne, il limite la formation des odeurs même en situation extrême. Il apporte en plus une absorption supérieure de l'humidité et la pectine mielleuse contenue dans le Bambou lui confère une excellente compatibilité dermatologique.

Le KAPOK, fibre douce et très légère est maillé avec de l'élasthanne qui lui apporte une belle élasticité à mémoire de forme dynamique. Il est imputrescible, hydrophobe et hypoallergénique ses fibres creuses apportent une thermorégulation étonnante. Facile d'entretien, séchage rapide sans repassage, il offre une thermorégulation naturelle.



## Léo EL ACHKAR

Double champion de France junior des 60 et 110 m haies.

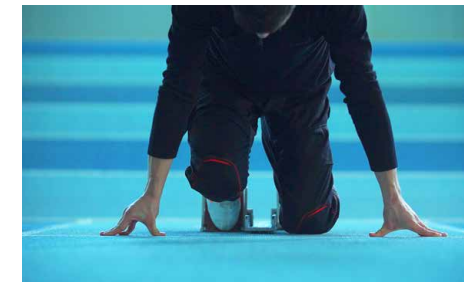
Nantes, stadium Pierre QUINON, le 7 octobre 2017 lors de sa performance sur 60 m haies avec une tenue de travail ilkott (pantalon YP71 et sous-pull ZZ16 - record du monde en tenue de travail (non homologué) en 8"54.

Q: comment est venue l'idée d'une course de 60 m haies avec une tenue de travail ilkott®?

Ilkott : Nous souhaitons valider l'ergonomie particulière de nos vêtements de travail par un sportif de haut niveau. Lors d'une course de haies les sollicitations corporelles sont particulièrement extrêmes ce qui correspond aux attentes d'un travailleur professionnel.

Q: quelle est la signification de cette performance?

Ilkott : D'après Léo il est inconcevable de courir avec un pantalon classique, même un jean stretch. Le pantalon ilkott lui a apporté toute la liberté de mouvement nécessaire à cette performance, tel un jogging d'échauffement. Le temps de 8"54 est évidemment une performance non homologuée mais qui vient souligner le caractère unique de nos vêtements. D'ailleurs en compétition Léo nous a indiqué qu'il pourrait courir sous les 8"40 voire 8"30 avec ce pantalon et le sous-pull ilkott...



**Léo EL ACHKAR**

Record du monde (non homologué) du 60 m haies  
avec pantalon de travail en 8"54. Réf. ilkott®: YP71

**ILKOTT**  
just work easy®

« Libre de mes mouvements, j'aurai le geste parfait aujourd'hui. »

**Léo EL ACHKAR**



Référence

Coloris

Tailles



ZZ16

Noir ● XS à 2XL

ZZ17

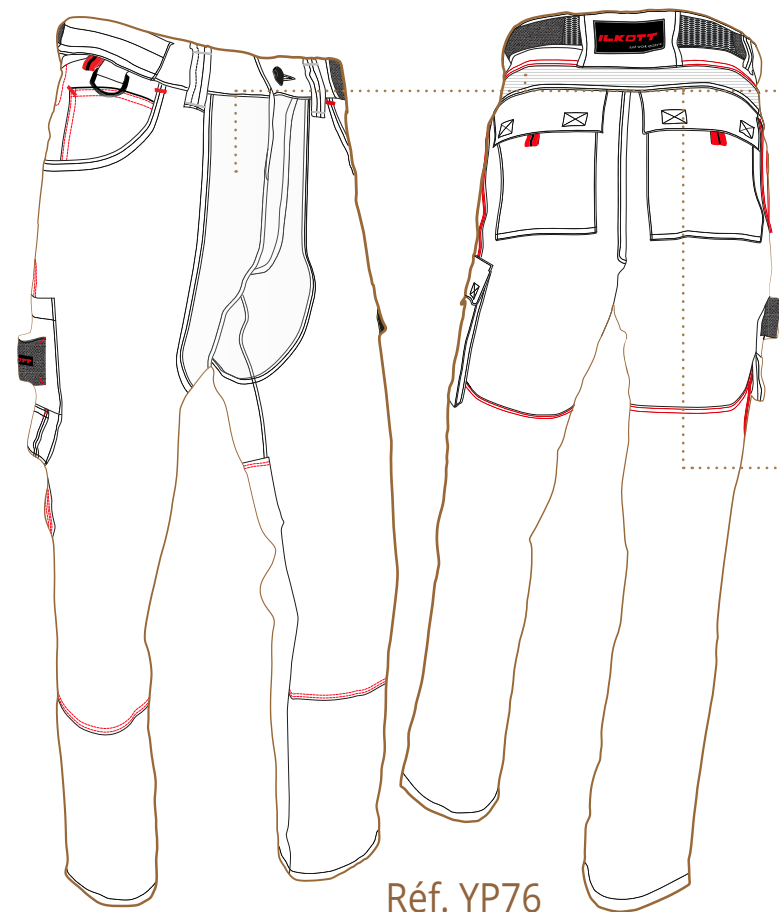
Noir ● S à 2XL



# Pantalon logisticien

**ILKOTT**  
just work easy®

entrejambe ultra-stretch en maille indéchirable



Réf. YP76

## Respirant

- pantalon avec matériaux composites
- tissus aérés et construction inspirée du sport

## Confortable

- ultra flexible et léger pour mobilité exceptionnelle
- tissu stretch à l'entrejambe et sous la ceinture au dos
- entrejambe ultra-stretch en maille indéchirable
- tissu principal en polyester coton stretch mécanique
- ultra ergonomique

## Léger

- tissu polyester et coton 250 g/m<sup>2</sup> stretch mécanique

## Pratique

- respect de la santé et réduction des TMS
- amélioration de la posture
- ceinture intégrée avec réglage millimétrique

## Durée de vie exceptionnelle

- ultra résistant même après de nombreux lavages
- composants parmi les plus nobles, exclusivement d'origine européenne

modèle déposé



Ce pantalon est particulièrement adapté aux métiers de la logistique, du transport, de la manutention, de l'entretien...

Référence

Coloris

Tailles

Entrejambe



YP76

Noir-Anthracite



0 (36-38) à  
6 (60-62)

L 87 cm



Veste de travail  
ZV48

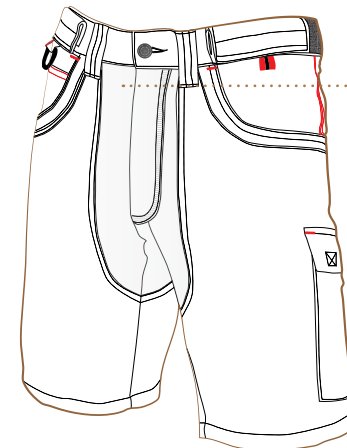
Pantalon logisticien  
YP76

Chaussure de sécurité tige basse  
A3ON70502

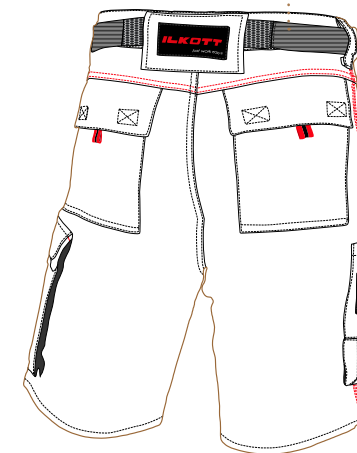
# Bermuda de travail

**ILKOTT**  
just work easy®

entrejambe ultra-stretch en maille indéchirable



Réf. AS58



## Respirant

- bermuda avec matériaux composites
- tissus aérés et construction inspirée du sport

## Confortable

- ultra flexible et léger pour mobilité exceptionnelle
- tissu stretch à l'entrejambe
- ultra ergonomique

## Léger

- tissu noir coton polyamide élasthanne 240 g/m<sup>2</sup>

## Pratique

- respect de la santé et réduction des TMS
- amélioration de la posture
- ceinture intégrée avec réglage millimétrique
- nombreuses poches

## Durée de vie exceptionnelle

- ultra résistant même après de nombreux lavages
- composants parmi les plus nobles, exclusivement d'origine européenne
- grande résistance à l'abrasion et à la perforation
- zip de braguette de très haute qualité, fabrication suisse de marque riri®

modèle déposé

**CORDURA**  
FABRIC

**riri**

Référence

Coloris

Tailles

EJ



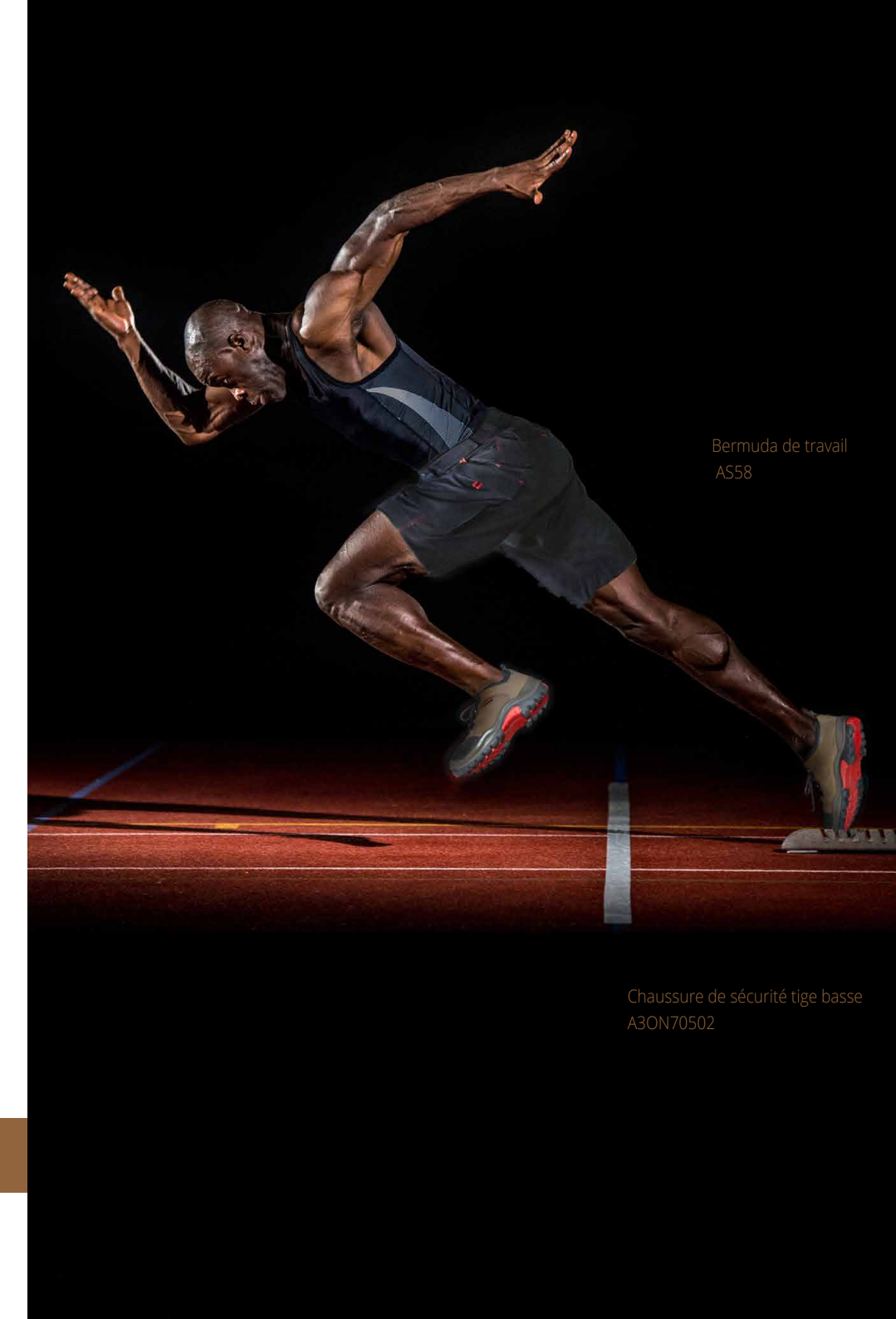
AS58

Noir



0 (36-38) à  
6 (60-62)

28 cm



Bermuda de travail  
AS58

Chaussure de sécurité tige basse  
A3ON70502





**ILKOTT**  
just work easy®



Pantalon de peintre  
YP79

Chaussure de sécurité tige basse  
A3ON70502

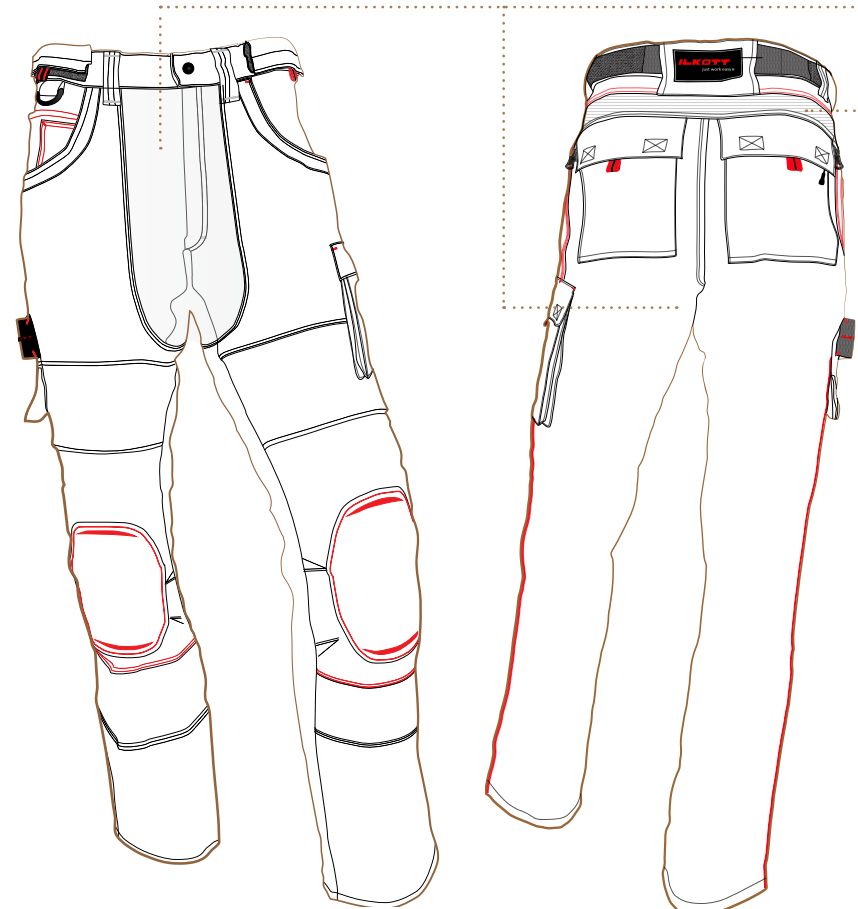
« Ce pantalon surpasse tous les produits que j'ai pu essayer. Mes vêtements ont été amortis quasi instantanément car je travaille plus vite avec moins d'effort. Et pour le confort c'est plus souple que mon jogging! ».

**Franck, professionnel du bâtiment et amateur de kick-boxing**

## Pantalon de peintre ergonomique

**ILKOTT**  
just work easy®

entrejambe ultra-stretch en maille indéchirable



Réf. YP79

### Respirant

- article avec matériaux composites
- aérations avec zip sur 2 côtés
- tissus aérés et construction inspirée du sport

### Confortable

- ultra flexible et léger pour mobilité exceptionnelle
- tissu stretch à l'entrejambe, au dessus des genoux et sous la ceinture au dos pour le pantalon
- tissu principal en polyester coton stretch mécanique
- ultra ergonomique

### Léger

- tissu polyester et coton 250 g/m² stretch mécanique
- respect de la santé et réduction des TMS
- amélioration de la posture
- ceinture intégrée avec réglage millimétrique

### Pratique

- respect de la santé et réduction des TMS
- amélioration de la posture
- ceinture intégrée avec réglage millimétrique

### Durée de vie exceptionnelle

- composants parmi les plus nobles, exclusivement d'origine européenne
- Nombreux empiècements et renforts dont genoux en Cordura® 1100 enduit PU
- tissu principal polyester coton stretch mécanique
- zip de braguette de très haute qualité, fabrication suisse de marque riri®

modèles déposés



Référence

Coloris

Tailles

Entrejambes



YP79

Blanc

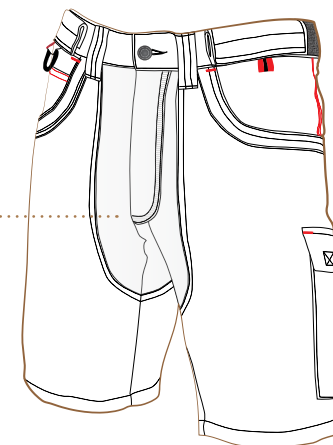


0 (36-38) à  
6 (60-62)

M 77cm  
L 87 cm

## Bermuda de peintre

entrejambe ultra-stretch en maille indéchirable



Réf. AS59

Référence

Coloris

Tailles

Entrejambes

AS59

Blanc



0 (36-38) à  
6 (60-62)

28 cm



# Chaussures de sécurité



tige haute Réf. A3ON70501



tige basse Réf. A3ON70502

## Respirante

- cuir respirant avec 4 mg/cm<sup>2</sup> de perméabilité à la vapeur
- doublure intérieure bactériostatique effet velours
- réduction de la transpiration
- dessus cuir premium 100% vachette traité nubuck
- semelle intérieure tapissée de cuir pleine fleur

## Confortable

- semelle bimatière TPU / PU à absorption de chocs
- semelle extérieure ultra souple
- semelle intérieure anatomique cuir pleine fleur
- respect de la santé et réduction des TMS
- prévention du mal de dos

## Légère

- embout aluminium revêtu de TPU
- semelle anti-perforation non métallique
- version haute : poids/u 740 gr en T42
- version basse : poids/u 700 gr en T42

## Pratique

- largement inspirée du sport
- soufflets sur-dimensionnés à l'avant
- poignée d'enfilage anatomique exclusive
- bloqueurs de lacets de type trekking

## Durée de vie exceptionnelle

- composants parmi les plus nobles, exclusivement d'origine européenne
- cuirs employés de tout premier choix dont cuir extérieur marron imperméable
- semelle d'usure TPU ultra-flexible résistante à l'huile et aux hydrocarbures
- grande résistance à l'abrasion et à la perforation
- imperméabilité exceptionnelle

modèles déposés

Norme EN ISO 20345 : 2011 S3-SRC

Pointures du 39 au 47. Fabrication européenne. Vendue avec un sac à dos



**ILKOTT**  
just work easy®



Chaussure de sécurité tige basse  
A3ON70502



Chaussure de sécurité tige haute  
A3ON70501



Normée selon EN ISO 20345 : 2011 S3-SRC

S3 = A + FO + E + WRU + P

À : Chaussure de sécurité antistatique

E : Absorption du choc dans la zone du talon de la chaussure de sécurité

FO : Chaussure de sécurité avec semelle résistante aux hydrocarbures

P : Chaussure de sécurité avec semelle anti-perforation (acier ou matériau composite)

WRU : Chaussure de sécurité tige hydrofuge

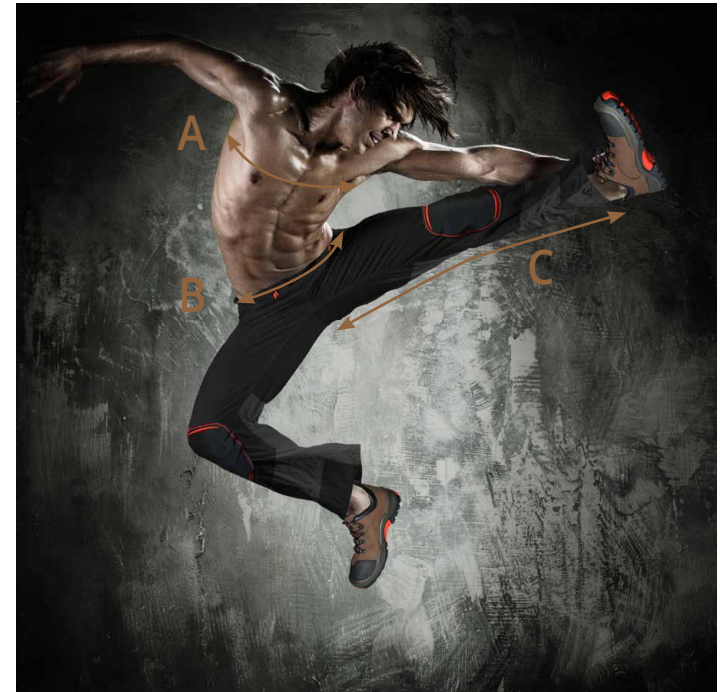
SRC = SRA +SRB norme de sécurité additionnelle de résistance au glissement

SRA = chaussure antidérapante sur un sol en céramique recouvert d'eau et de détergent

SRB = chaussure antidérapante sur un sol en acier recouvert de glycérine



# Guide des tailles



## Comment effectuer cette prise de mesures ?

- A :** Tour de poitrine. Autour de la partie la plus forte de la poitrine en position normale.
- B :** Tour de taille. À la hauteur de la position habituelle de ceinture du pantalon.
- C :** Entrejambe. Sur votre pantalon préféré, mesure du croisement des coutures jusqu'au bas du pantalon.



veste, gilet et sous-pull pour le haut

Tour de poitrine en cm	77 à 80	81 à 84	85 à 88	89 à 92	93 à 96	97 à 100	101 à 104	105 à 108	109 à 112	113 à 113	117 à 120	121 à 124
Tailles françaises	40	42	44	46	48	50	52	54	56	58	60	62
Tailles à commander >>>	<b>XS</b>		<b>S</b>		<b>M</b>		<b>L</b>		<b>XL</b>		<b>2XL</b>	

pantalon, bermuda, caleçon

Tour de taille en cm	76	80	84	88	92	96	100	104	108	112	116	120	124
Tailles françaises	38	40	42	44	46	48	50	52	54	56	58	60	62
Tailles à commander >>>	<b>T0</b>	<b>T1</b>	<b>T2</b>	<b>T3</b>	<b>T4</b>	<b>T5</b>	<b>T6</b>						
Caleçon >>>	<b>S</b>	<b>M</b>	<b>L</b>	<b>XL</b>	<b>2XL</b>								



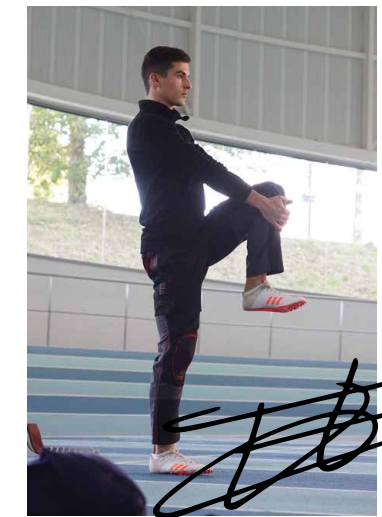
*Clifford*



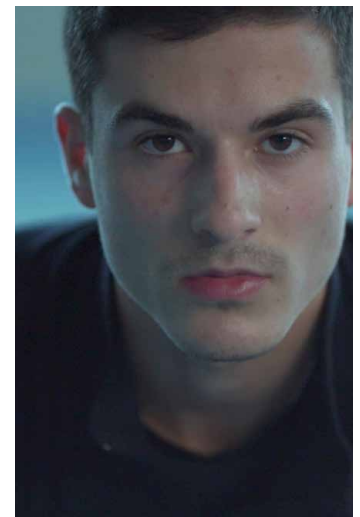
*franck*



*7'82 fistol*



*Marvin*



Merci à tous nos sportifs testeurs, en particulier Clifford, Franck, Léo et Marvin. Merci également à tous nos utilisateurs professionnels et futurs ambassadeurs !  
Bien sportivement.



Travailler c'est du sport®



**ILKOTT**

just work easy®



Travailler c'est du sport®



Vêtements de travail et chaussures de sécurité d'exception. Création et marque françaises 